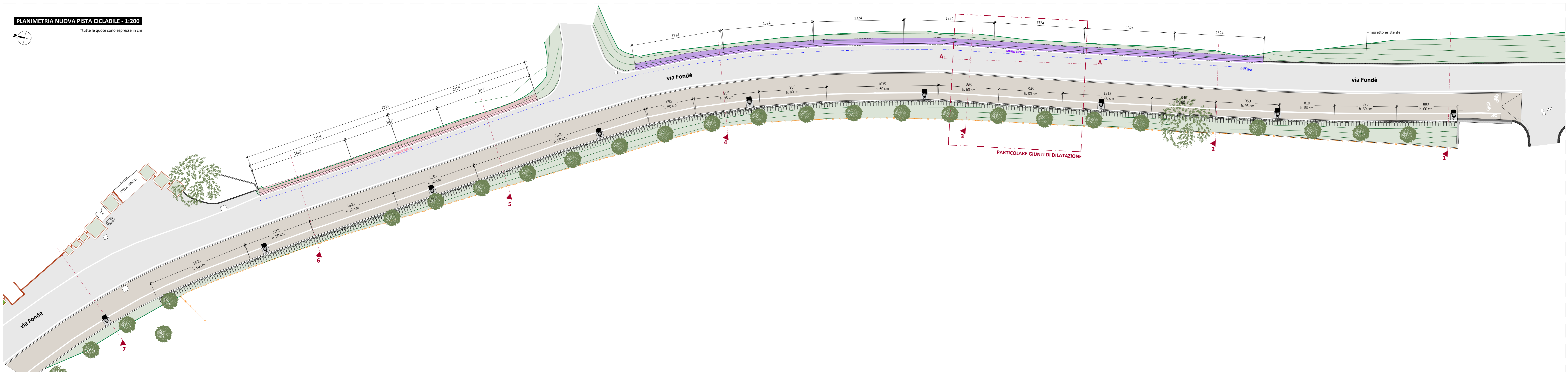


**PLANIMETRIA NUOVA PISTA CICLABILE - 1:200**

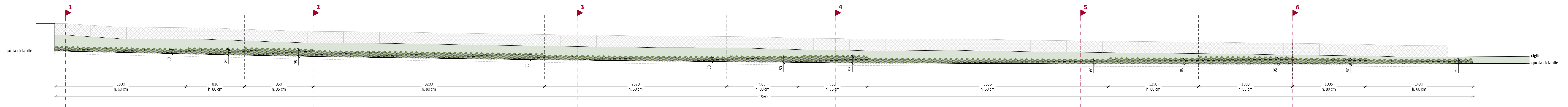
\*Tutte le quote sono espresse in cm



**SVILUPPO LINEARE MURO IN BLOCCHI PREFABBRICATI DI CLS - 1:200**

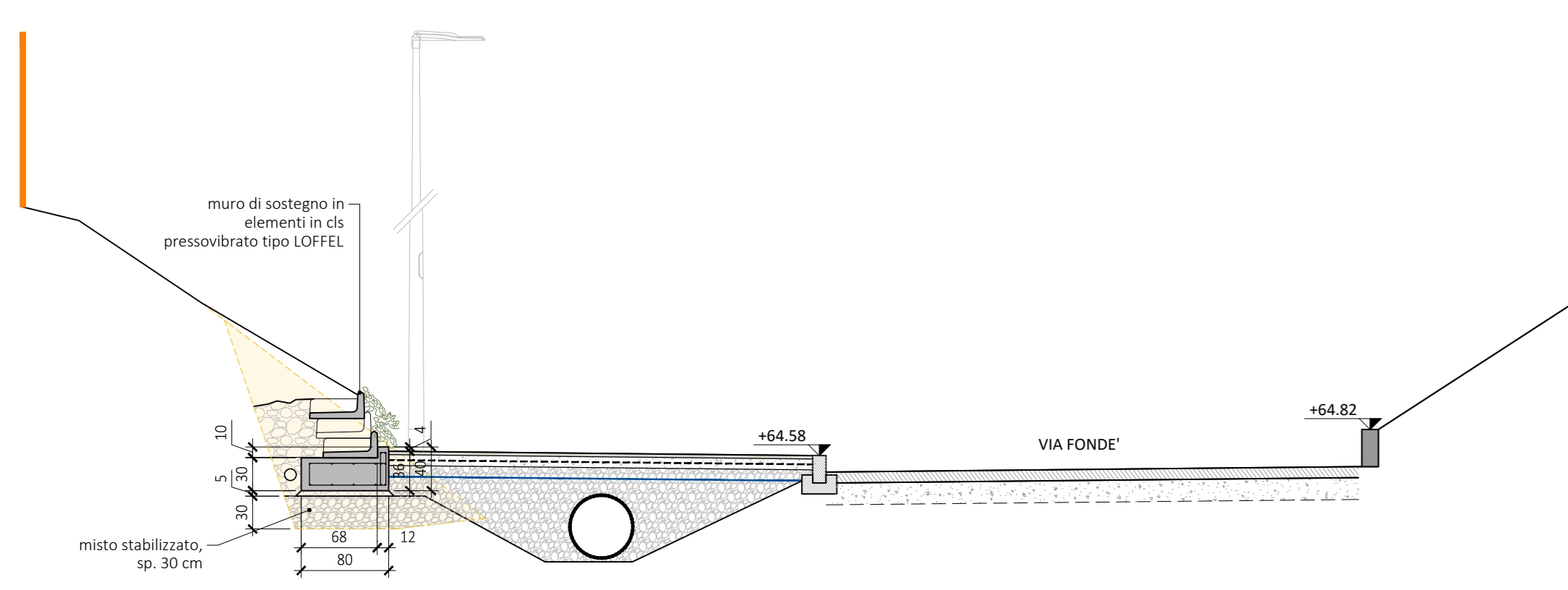
**Formazione di muro di sostegno in elementi di calcestruzzo pressovibrato tipo LOFFEL:**

- effettuare lo sbancamento per la realizzazione del muro a gradoni, quindi con almeno uno o due tratti a pendenza scarsa o nulla;
- proteggere in corso d'opera le scarpate dalle acque meteoriche con adeguate coperture con teli in polietilene;
- riempire a tergo muro, per una profondità di 30-40 cm, con materiale drenante avvolto in un foglio di geotessuto, al piede del quale dovrà essere posto un tubo microforato di drenaggio (Ø160 mm) da collegare alla rete di scarico esistente;
- costipare adeguatamente il terreno di riempimento ad ogni strato con compattatore manuale;
- realizzare una adeguata rete di captazione e deflusso delle acque meteoriche e di ruscellamento superficiale, in modo tale da scongiurare la possibilità di infiltrazione e ristagno d'acqua a tergo del muro (curetta di guardia a monte del muro).



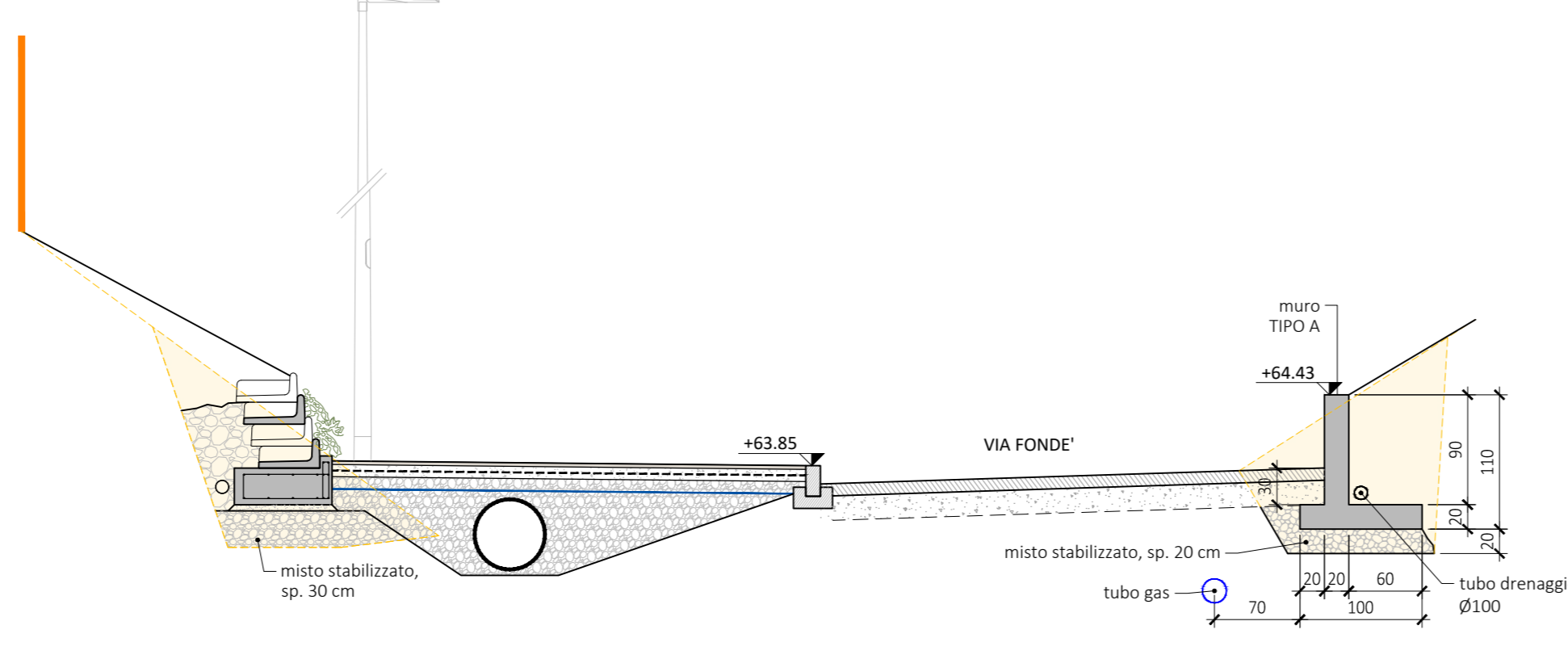
**SEZIONE 1 - 1:50**

**LEGENDA**  
Volume di terreno da scavare



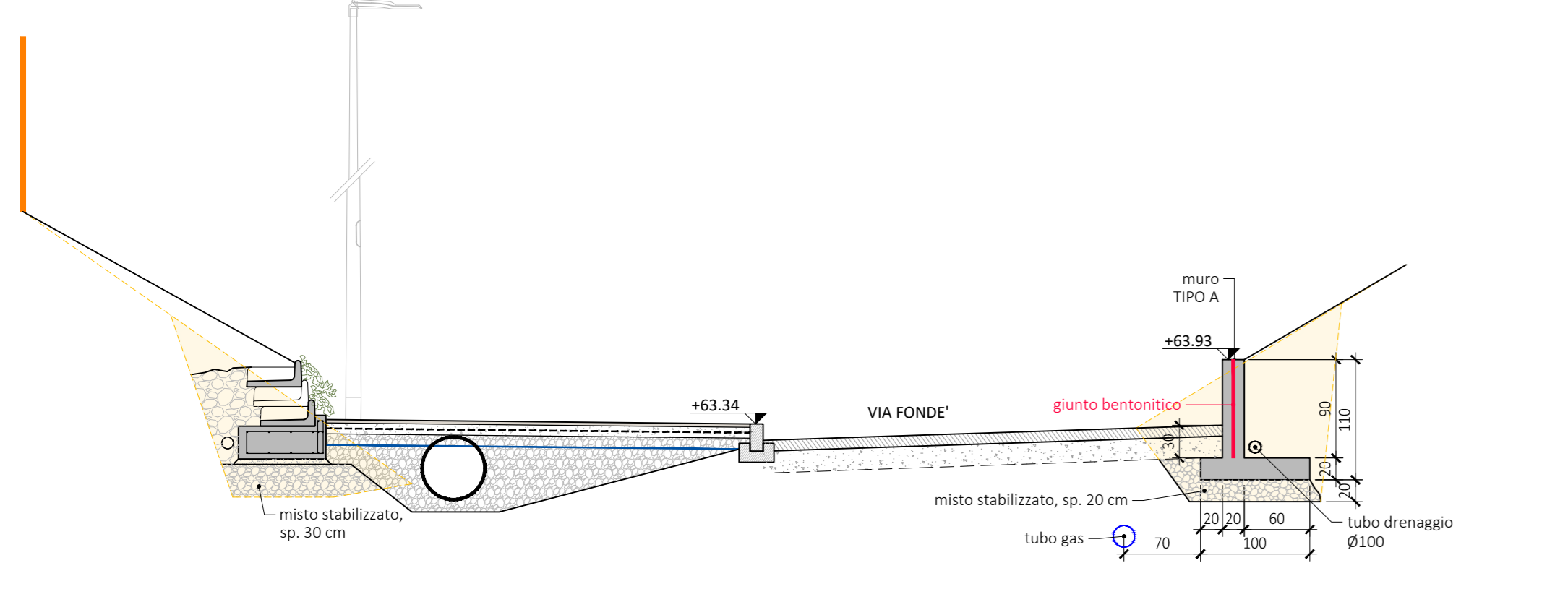
**SEZIONE 2 - 1:50**

**LEGENDA**  
Volume di terreno da scavare



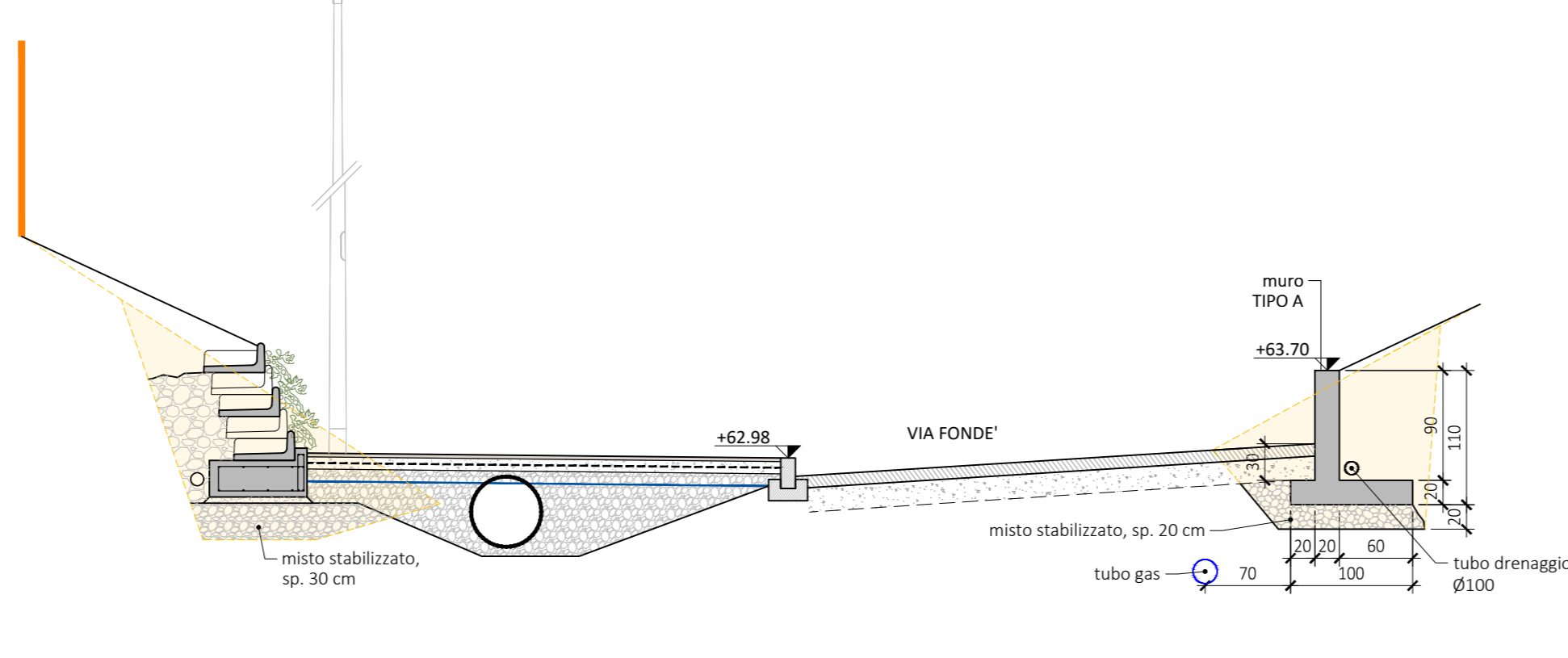
**SEZIONE 3 - 1:50**

**LEGENDA**  
Volume di terreno da scavare



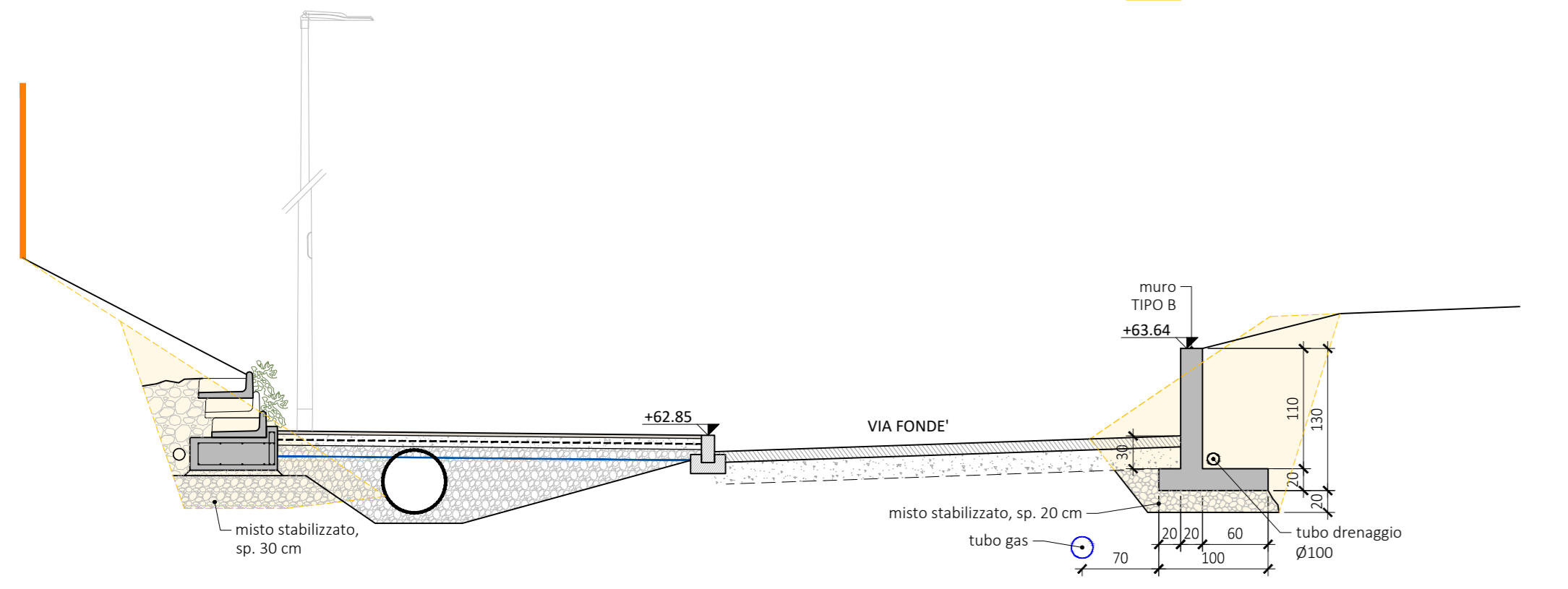
**SEZIONE 4 - 1:50**

**LEGENDA**  
Volume di terreno da scavare



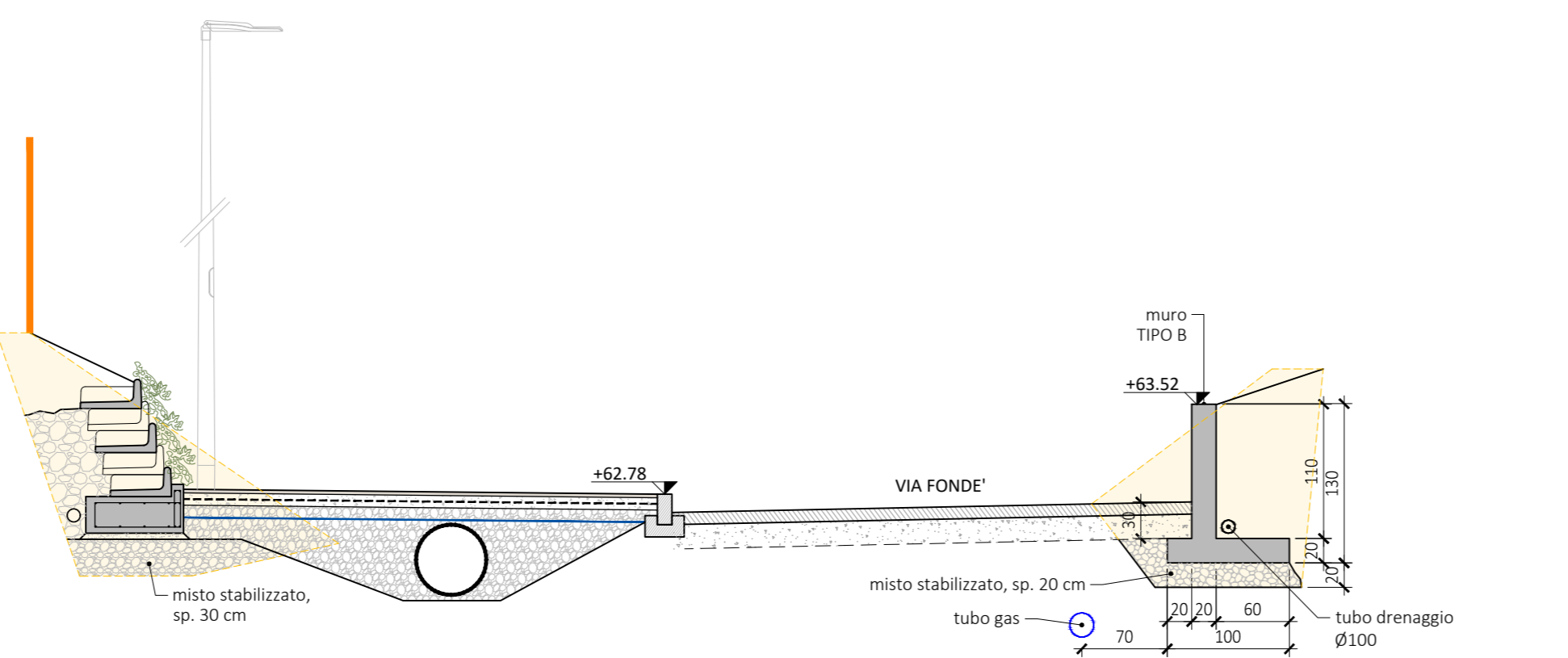
**SEZIONE 5 - 1:50**

**LEGENDA**  
Volume di terreno da scavare

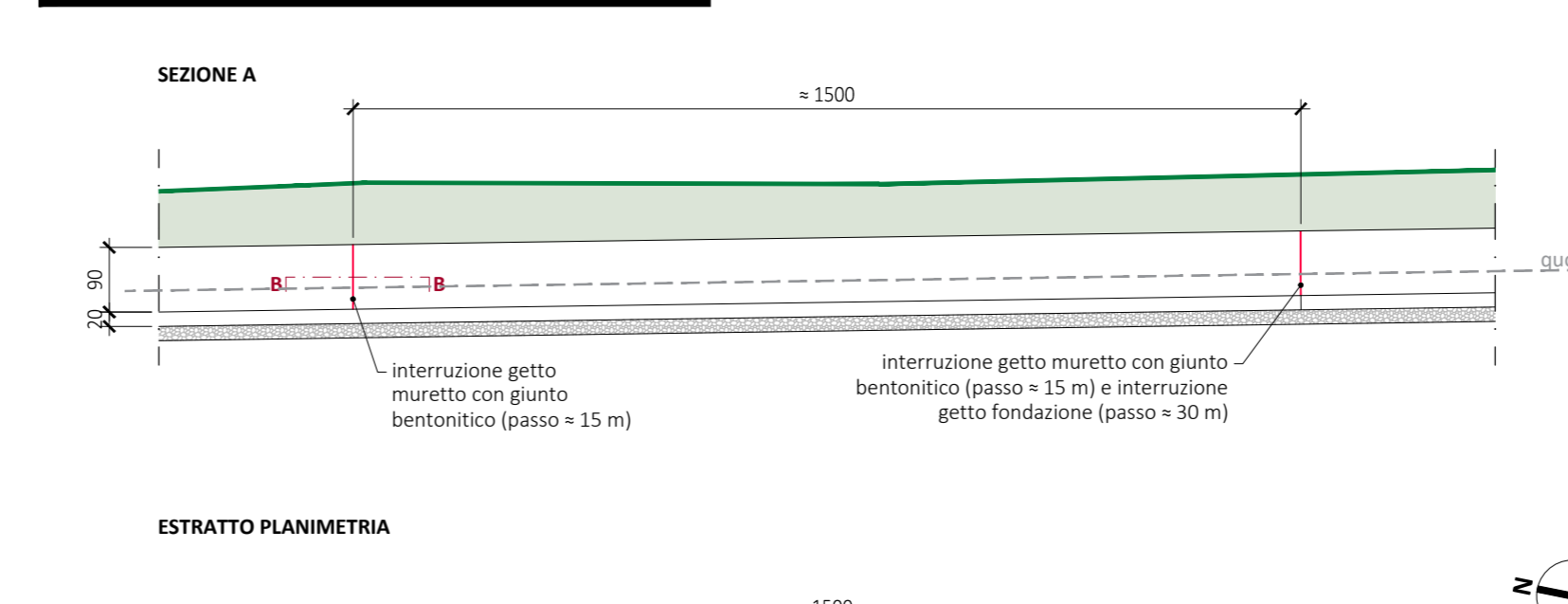


**SEZIONE 6 - 1:50**

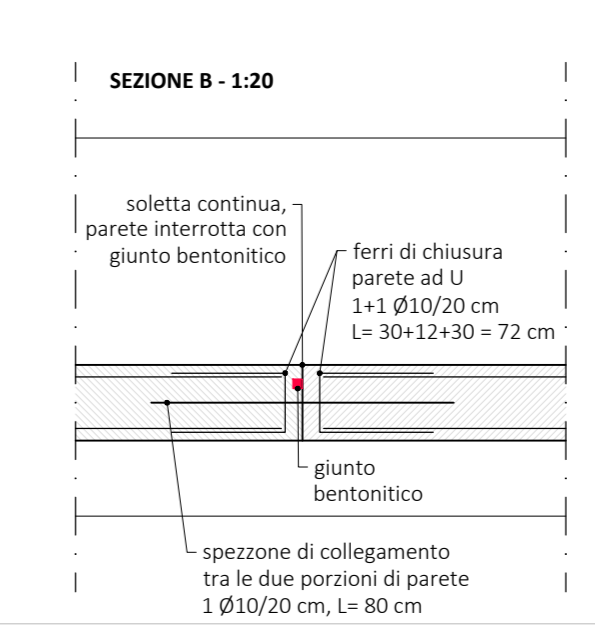
**LEGENDA**  
Volume di terreno da scavare



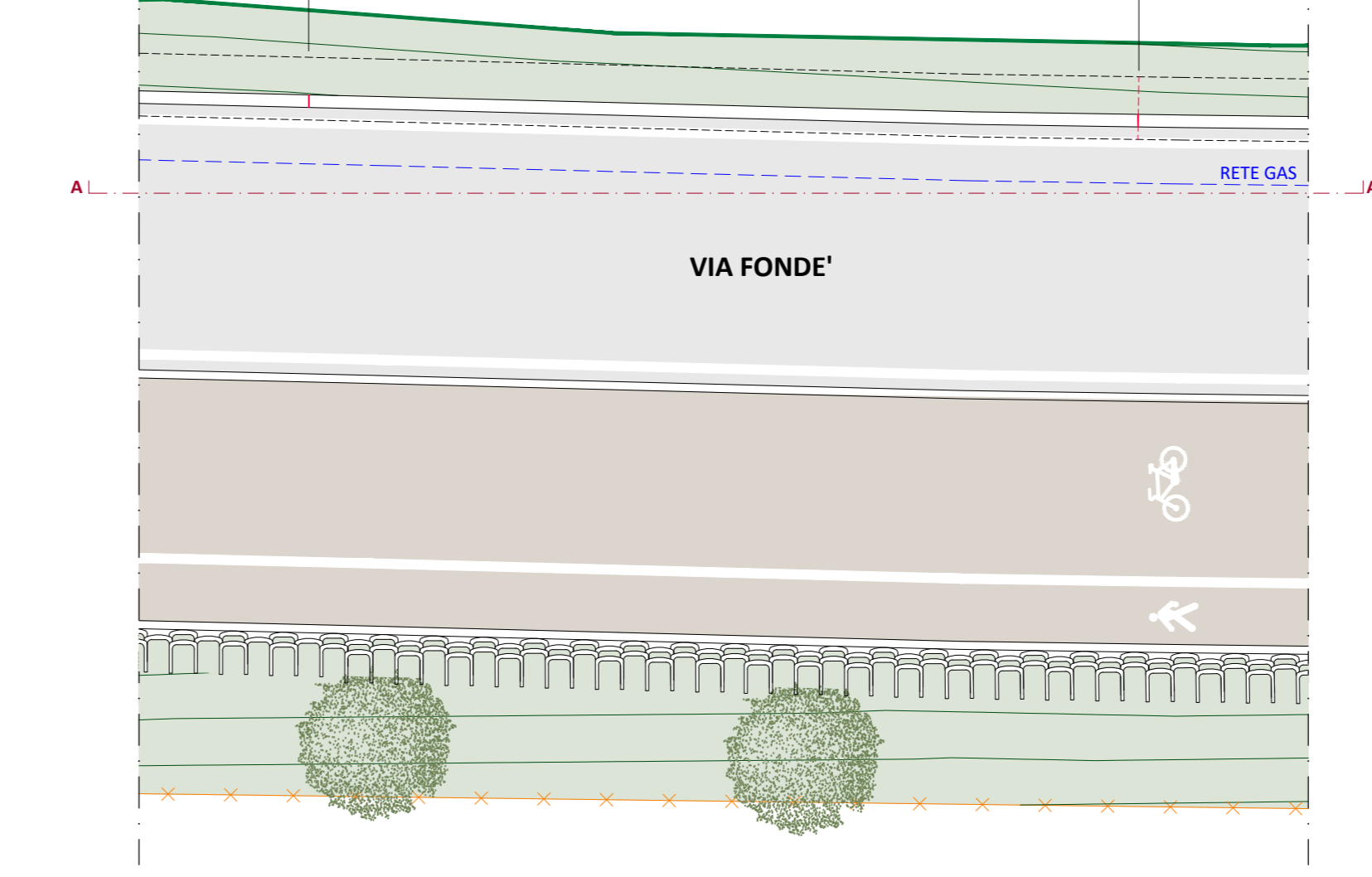
**PARTICOLARE GIUNTI DI DILATAZIONE - 1:100**



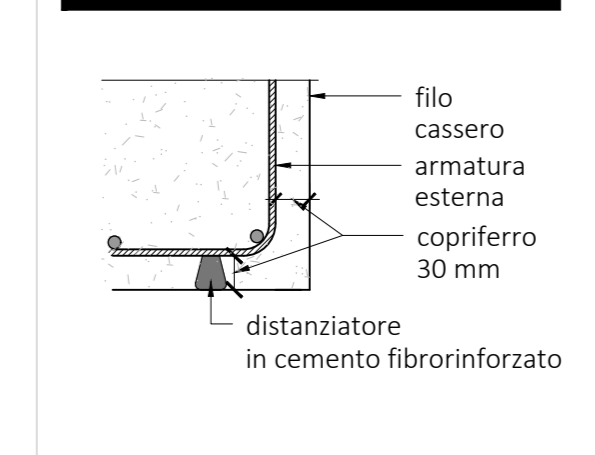
**SEZIONE B - 1:20**



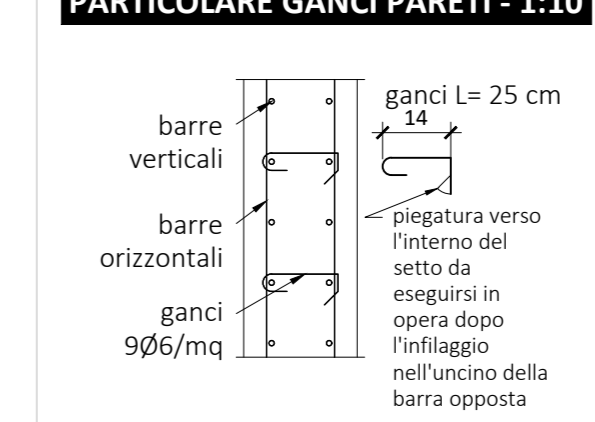
**ESTRATTO PLANIMETRIA**



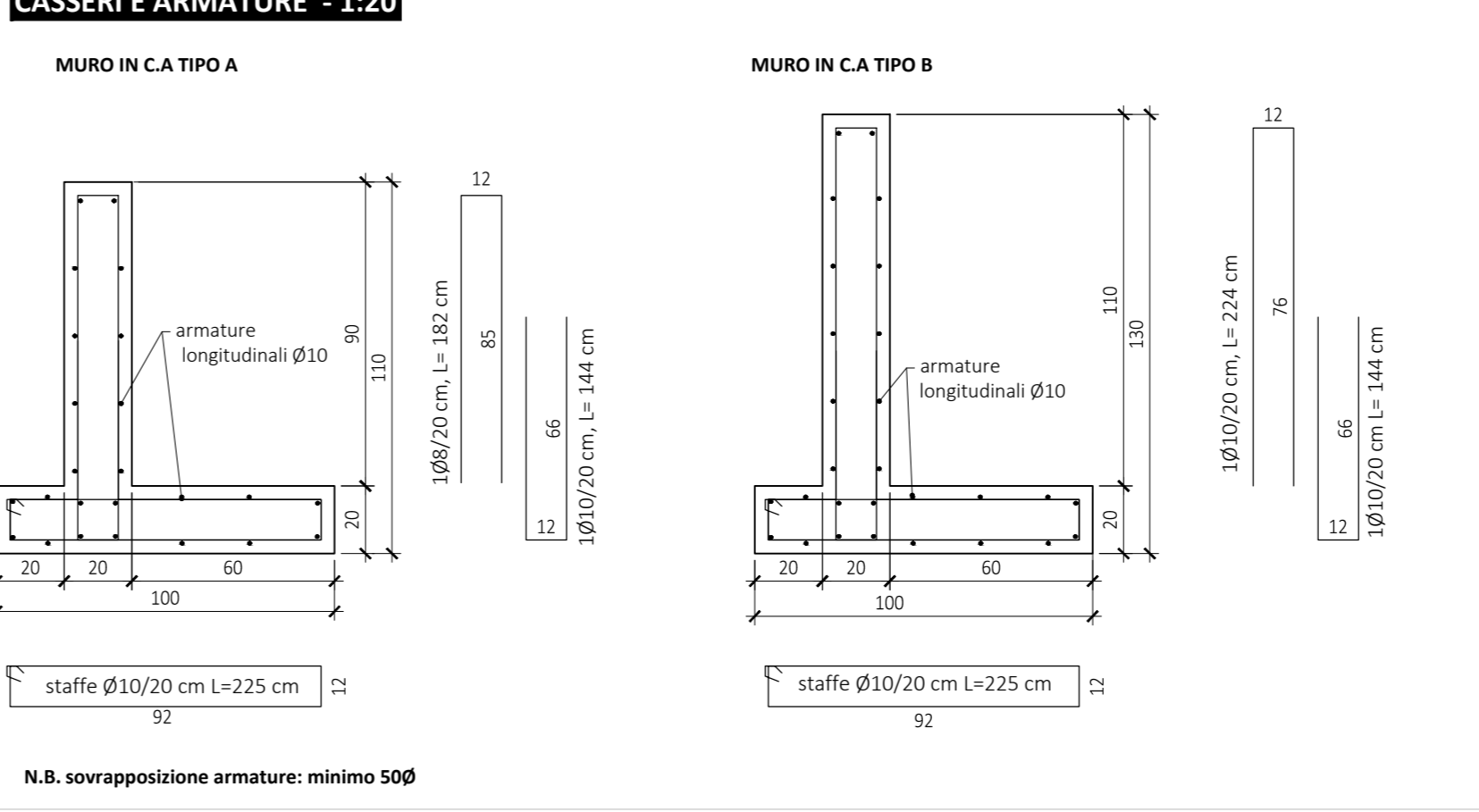
**PARTICOLARE COPRIFERRO - 1:10**



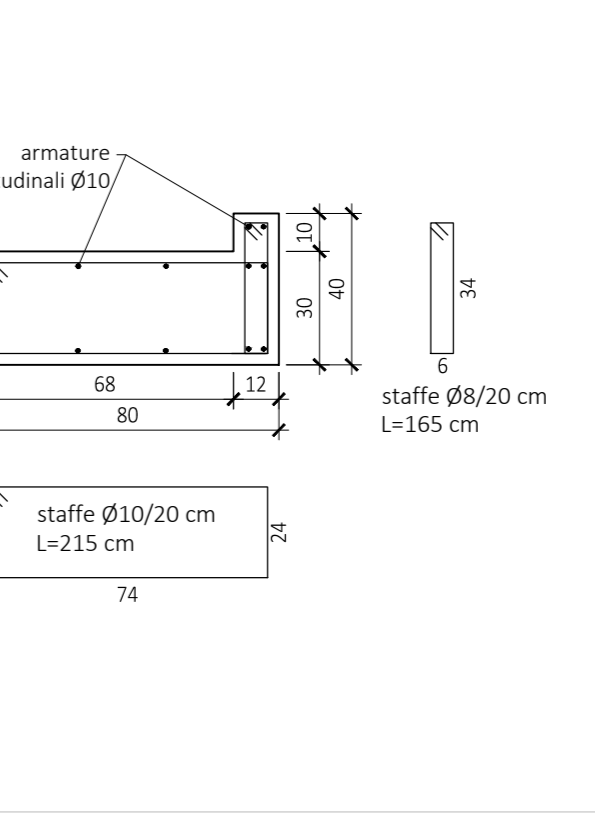
**PARTICOLARE GANCI PARETI - 1:10**



**CASSERI E ARMATURE - 1:20**



**FONDAZIONI MURO A SECCO IN BLOCCHI DI CLS**



**NORME DI CALCOLO**  
 LEGGE 02.11.1974 n° 1086  
 LEGGE 02.02.1974 n° 64  
 D.M. 17.03.2018  
 CIRCOLARE 21/01/2019 n°7

**CEMENTO ARMATO**  
 Muro: Tipo A e B - C28/35  
 - classe di esposizione XC3  
 - classe di consistenza del calcestruzzo fresco: S4 (slump 0,16-0,21 m)  
 - rapporto acqua/cemento: a/c ≤ 0,60  
 - contenuto in cemento: ≥ 300 kg/m³  
 - aggregati non gelivi  
 - dimensione massima aggregato: 19 mm

**Fondazione muro a secco: C25/30**  
 - classe di esposizione XC3  
 - classe di consistenza del calcestruzzo fresco: S4 (slump 0,16-0,21 m)  
 - rapporto acqua/cemento: a/c ≤ 0,60  
 - contenuto in cemento: ≥ 300 kg/m³  
 - aggregati non gelivi  
 - dimensione massima aggregato: 19 mm

Acciaio per c.a. normale B450C (barre di armatura)

**N.B. LE MISURE INDICATE NEL DISEGNO DEVONO ESSERE VERIFICATE IN CANTIERE DALL'IMPRESA PRIMA DELL'ESecuzione DEGLI INTERVENTI**

**BLOCCHI PREFABBRICATI IN CLS VIBROCOMPRESSO TIPO LOFFEL**  
 - peso blocco singolo: 60 kg  
 - dimensioni blocco singolo: 45x50x18 cm  
 - calcestruzzo C28/35  
 - classe di esposizione: XC3  
 - permeabilità: penetrazione max 20 mm, secondo UNI EN 12390/8

**COMUNE DI SAN LAZZARO DI SAVENA**  
 Città Metropolitana di Bologna  
 III^ Area - Gestione del Territorio  
 SETTORE LAVORI PUBBLICI

**INTERVENTO DI RICUCITURA TRATTI PISTE CICLO-PEDONALI LUNGO IL PERCORSO VIA FONDE' - VIA REMIGIA**  
**COMUNE DI SAN LAZZARO DI SAVENA**  
 CUP: E67H23001070006

INTERVENTO COFINANZIATO: PR FESR 2021-2027 - Azione 2.8.1. Bando per favorire la realizzazione di piste ciclabili e progetti di mobilità dolce e ciclopedonale (D.G.R. 658/2023)

**PROGETTO ESECUTIVO**

<b>IL DIRIGENTE III^ AREA GESTIONE DEL TERRITORIO</b> Ing. Giuseppe COLAROSI	<b>PROGETTO GENERALE INFRASTRUTTURE:</b> geom. Luca LA GANGA geom. Aurelio ESPOSITO	<b>PROGETTO STRUTTURE</b> Ing. Andrea SERENI <b>PROGETTO IMPIANTI IIPP</b> Ing. Giovanni STAGNI
<b>IL RESPONSABILE DEL SETTORE</b> Ing. Irene CAVINA	<b>SUPPORTO PROGETTO VERDE:</b> Marco GRILLINI	<b>PROGETTO IDRAULICO</b> Ing. Michele ANSALONI
<b>IL RESPONSABILE UNICO DEL PROGETTO</b> Ing. Irene CAVINA	<b>SUPPORTO PROGETTO:</b> Ing. Luca MAGGI Ing. Enrico TORTORI geom. Fabio SASSI	<b>COORDINATORE SICUREZZA PROGETTAZIONE:</b> Ing. Claudia PRESTIA

OGGETTO: **MURI DI SOSTEGNO VIA FONDE' PIANTE, SEZIONI E DETTAGLI**

REV.	DATA	OGGETTO REVISIONE	TAVOLA:
00	3/24	EMISSIONE	<b>STR.5</b>
			SCALA: <b>varie</b>

Comune di San Lazzaro Di Savena  
 Piazza Bracci n° 1, 40066 San Lazzaro di Savena  
 Tel. 051 / 6228111 Fax 051 / 6228014